



FONDS DE COHERENCE POUR LA STABILISATION

Programme de Stabilisation Z.P. « Beni - Nord »

Appel à Manifestation d'Intérêt

novembre 2017

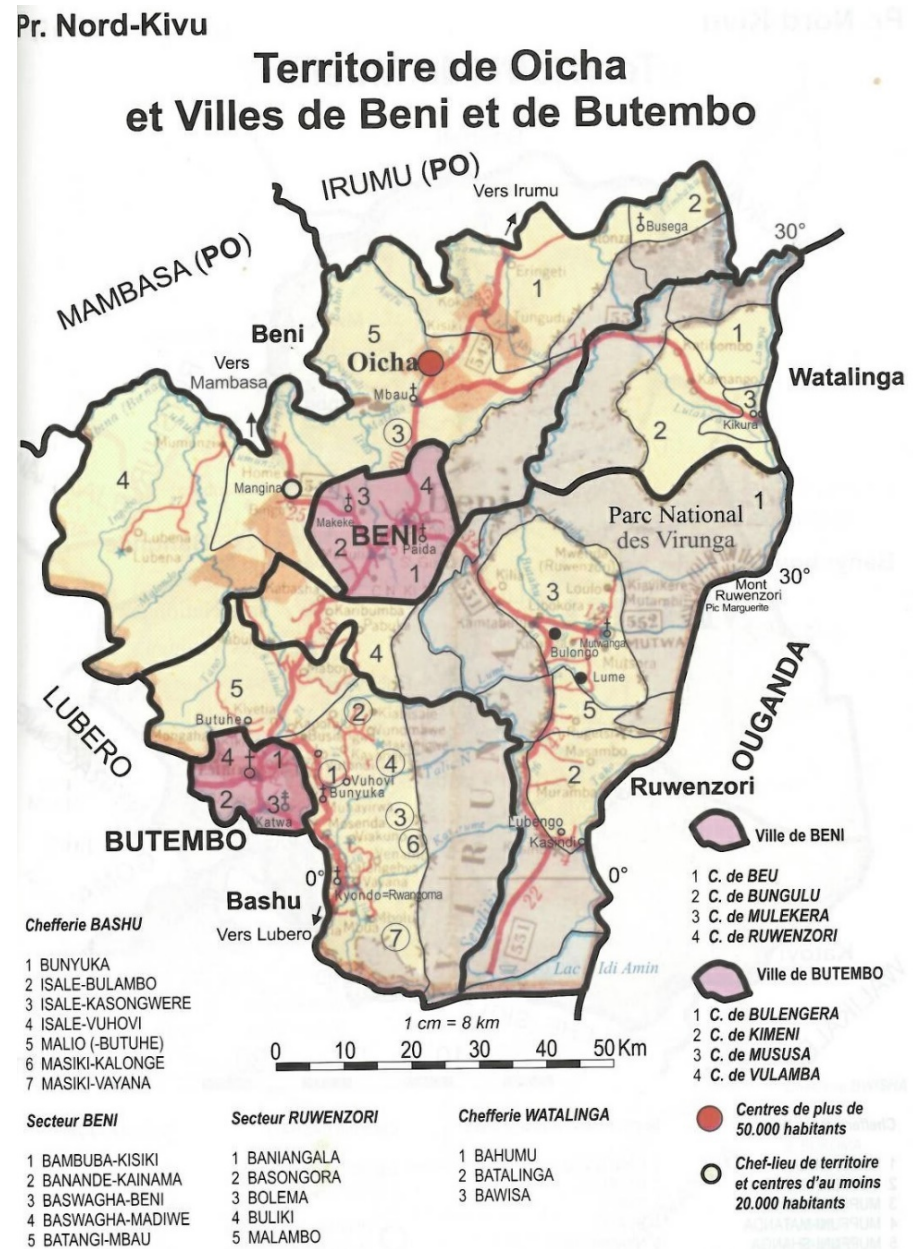
Récentes décisions

- **CAN** à Kinshasa, **4 octobre 2017**
 - Validation de la Note d'Allocation technique pour la ZP de « Beni-Nord »
 - Enveloppe budgétaire « flexible » de 5 à 7 millions USD
- **CAP** à Goma et Beni, le **26 octobre 2017**
 - Validation de l'Appel à Manifestation d'Intérêt (AMI) pour la ZP de « Beni-Nord »
 - CAP co-présidé par le Vice-gouverneur de Province et, exceptionnellement, par le Chef du Bureau de la MONUSCO à Beni

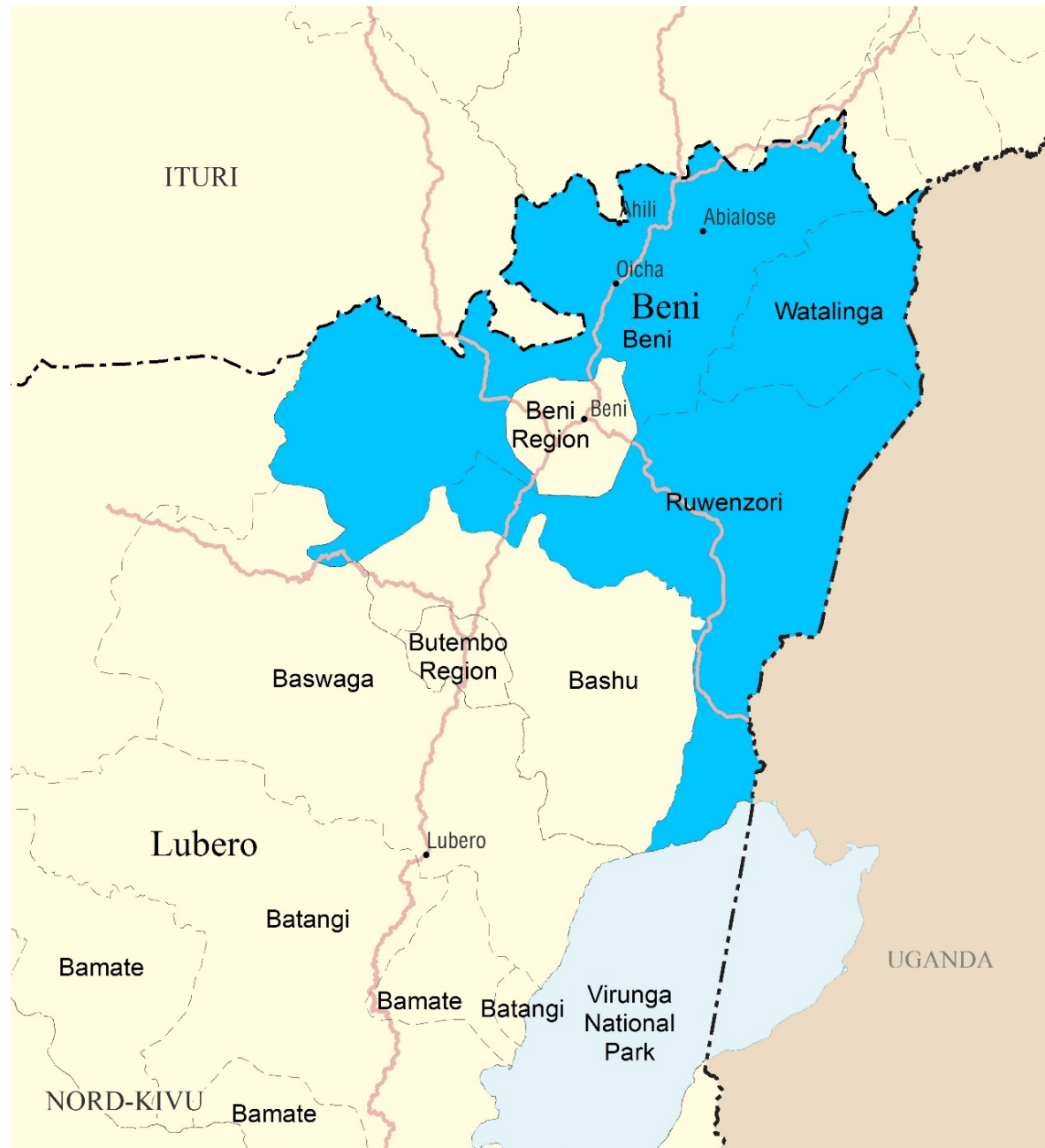
Zone prioritaire

Extension de la ZP :

- Beni-Mbau
- Watalinga
- Ruwenzori



Carte



Justification

- Menace « ADF » : ne concerne pas seulement la collectivité de Beni-Mbau, mais aussi Watalinga et Ruwenzori
- Diversité culturelle : plusieurs communautés concernées dans les trois collectivités (≠ Beni-Mbau)
- Conflits fonciers : limites de la ville de Beni et limites du Parc des Virunga : les 3 collectivités également concernées

Extension des domaines d'intervention

- Initialement : limité à un seul groupe / paquet d'interventions
 - Dialogue démocratique
 - Gouvernance foncière
 - Relance économique

- Puis, extension à d'autres thématiques :
 - Protection
 - Justice / renforcement de la chaîne pénale
 - Gouvernance locale

 - Ressources naturelles

POURQUOI ? Approche holistique, dynamiques de conflit toujours à l'œuvre à Beni.

Présentation des paquets

Paquet d'intervention 1 : Transformation des conflits

- **OS 1 – Dialogue démocratique** : Plans d'actions conjoints, inclusifs et sensibles au genre, développés et mis en œuvre par les différents niveaux administratifs et parties prenantes. L'atteinte de cet OS passe à travers la participation active et significative de tous les acteurs dans la ZP et à tous les niveaux du dialogue démocratique. **(15 %)**
- **OS 2 – Relance économique** : Des conditions plus favorables pour la relance économique locale seront mises en place à travers l'accès amélioré à la terre, aux marchés, au crédit et à l'emploi rémunéré, avec un accent mis sur les questions foncières. **(50 %)**

Présentation des paquets

Paquet d'intervention 2 : Gouvernance locale et sécuritaire

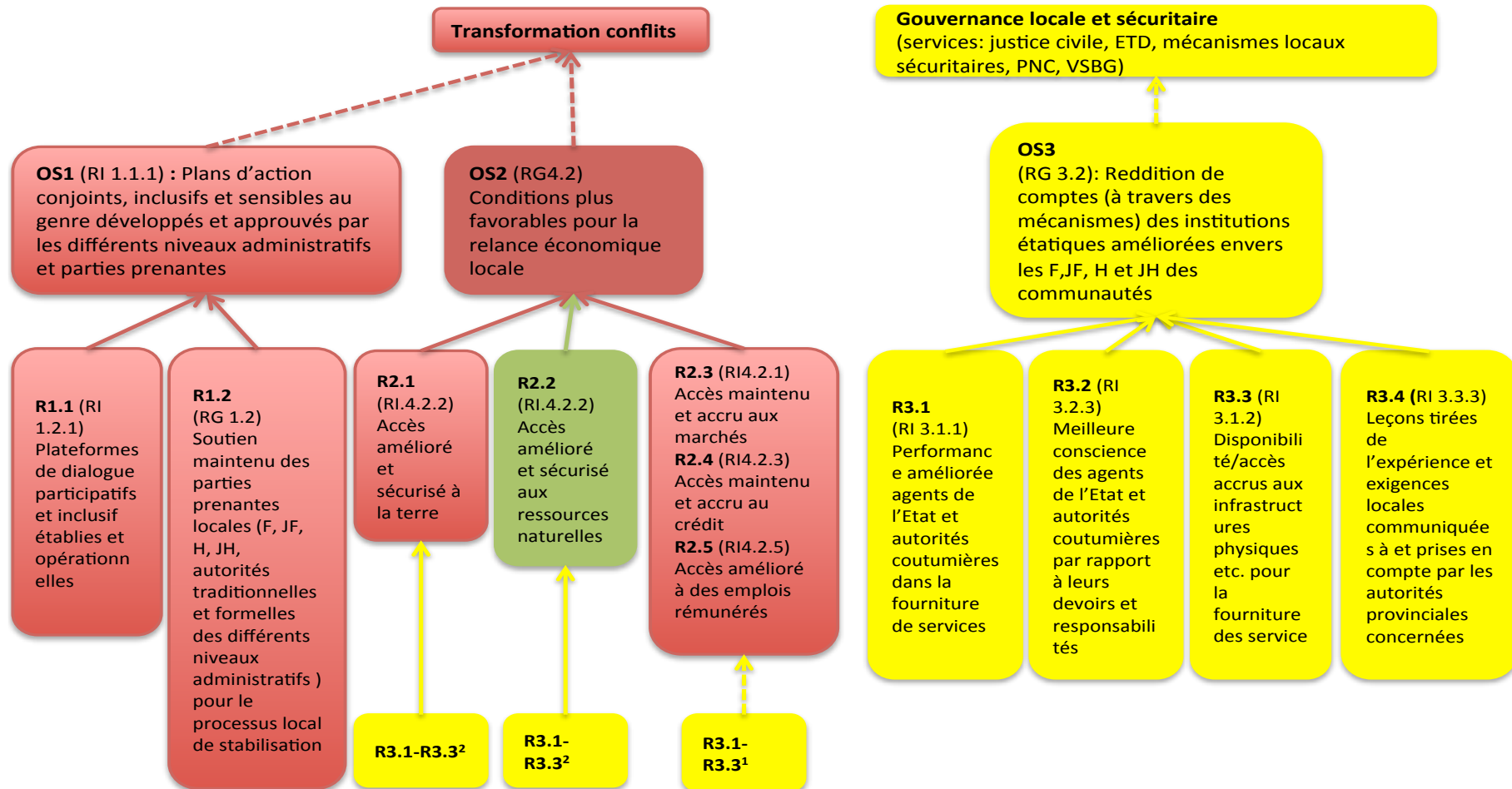
- **OS 3 – Redevabilité des services publics** : Reddition des comptes (à travers des mécanismes) des institutions étatiques améliorées envers les femmes, jeunes femmes, hommes, jeunes hommes des communautés. Un accent est mis sur une fourniture de service améliorée et plus transparente (justice civile, entités territoriales décentralisées et services sécuritaires)
(35 %)

Présentation des paquets

Paquet d'intervention 3 : Accès amélioré et sécurisé aux ressources naturelles

Ce paquet est incorporé au sein de l'OS 2 (relance économique) et se concentre sur l'amélioration de la fourniture des services autour de la gestion des sites de ressources naturelles.

Présentation des paquets



Notes:

¹ Les résultats 2.3, 2.4, 2.5 peuvent être atteints à travers les résultats 3.1, 3.2 et 3.3 de l'OS3. Le projet devra spécifier comment.

² Les résultats 2.1 et 2.2 doivent être atteints à travers les résultats 3.1, 3.2 et 3.3 de l'OS3. Le projet devra spécifier comment.

Orientations méthodologiques / opérationnelles

Paquet 1 : Transformation des Conflits

OS 1 Dialogue démocratique : plans d'actions conjoints

- Le dialogue démocratique est organisé sur une base d'analyse de conflits sensible au genre, menées de façon permanente et participative. Focus sur la terre et l'identité.
- Planifier et budgétiser une période de lancement de 3 mois, pour identifier les conflits à cibler en priorité.
- Capitaliser sur les actions passées, notamment de CAS MONUSCO (consultations communautaires, dialogues sociaux sur les conflits et la gouvernance)

Présentation des paquets

OS 2 Conditions plus favorables pour la relance économique locale

- Objectif qui se concentre sur l'enregistrement participatif des terres comme stratégie de sécurisation et de prévention des conflits fonciers
- Lien essentiel entre cet objectif et les processus de dialogue démocratique (OS1)
- La relance économique est considérée comme contribuant à renforcer la cohésion sociale
- Focus sur l'organisation et le développement de chaînes de valeur agro-pastorales, puis la production et la commercialisation de produits agro-pastoraux
- Capitaliser sur les activités similaires, notamment celles menées par MONUSCO DDR et CVR
- Accent mis sur la participation des femmes, des jeunes, des ex-combattants

Présentation des paquets

Paquet 2 : Gouvernance locale et sécuritaire

OS 3 Meilleure reddition des comptes des institutions publiques

- Focus sur les mécanisme locaux de veille et d'alerte, de sécurité, appui aux acteurs et services en charge de la sécurité (hors-FARDC)
- Renforcement de la chaîne pénale (police, justice civile, y compris aspects relatifs à la lutte contre les VSBG)
- Les Entités Territoriales Décentralisées (ETD)
- Capitaliser sur les expériences passées, notamment menées par CAS MONUSCO dans le domaine

Présentation des paquets

Paquet 3 : Accès amélioré et sécurisé aux ressources naturelles

- Cet objectif considère l'exploitation de l'or / du bois dans la ZP, tant qu'il est démontré que celle(s)-ci influence(nt) les dynamiques de conflits
- Sont considérées comme essentielles la mobilisation et la participation des autorités compétentes et la coordination avec les organisations de la société civile active dans le domaine de la surveillance et du suivi de l'exploitation des ressources naturelles
- Activités envisagées : analyses, recherche-actions, appui et renforcement des capacités des autorités compétentes, appui à la validation des sites et mise en place de mécanismes de traçabilité

Orientations générales (p. 3)

A l'attention des organisations soumissionnaires :

- La constitution de consortiums est obligatoire
- Les consortiums peuvent se positionner sur 1, 2 ou 3 paquets
- Connaissance de la zone d'intervention; installation dans le Territoire de Beni
- Les projets doivent considérer les besoins / réponses à apporter aux femmes, filles, garçons, hommes (équilibre du genre reflété dans chaque aspect du programme, 15 % du budget au moins)
- Participation active des organisations congolaises dans la conception et mis en œuvre
- Représentation d'au moins une organisation locale obligatoire pour chaque objectif spécifique (membre à part entière des consortiums)
- Démontrer une connaissance précise des interventions récentes
- Capacité des soumissionnaire à coopérer avec les autorités congolaises et les sections substantives de la MONUSCO
- Budgétiser des ressources suffisantes pour le S&E
- Il est attendu des organisations « lead » des consortiums qu'elles aient une vision d'ensemble du projet et en portent la responsabilité

Conditions spécifiques (p. 5)

- Durée maximale de 24 mois (*inception* phase 3 mois)
- Enveloppe budgétaire de 5 à 7 millions USD
- Couverture géographique : Beni Mbau, Ruwenzori, Watalinga

PUNO lead d'un consortium	ONG int. lead d'un consortium
Avoir signé le MoU entre PUNO et PNUD	Avoir fait réaliser au moins un audit financier depuis 2 ans, avoir un compte bancaire en RDC
3 ans d'expérience dans la mise en œuvre, en RDC, de projets similaires	3 ans d'expérience dans la mise en œuvre, en RDC, de projets similaires
Inclure des ONG locales dans la conception / mise en œuvre des projets, avec un ONGL par objectif spécifique membre du consortium	Inclure des ONG locales dans la conception / mise en œuvre des projets, avec un ONGL par objectif spécifique, membre du consortium
Opérationnel dans le Territoire de Beni à la date de publication de l'AMI, ou s'y installer	Opérationnel dans le Territoire de Beni à la date de publication de l'AMI, ou s'y installer

Conditions spécifiques

Les critères d'éligibilité suivants s'appliquent aux agences, programmes, fonds des Nations Unies, aux ONG internationales, aux ONG locales, en tant que **membres** des consortiums.

Organisations membres de consortiums

Pour les PUNO : avoir signé le MoU entre PNUO et PNUD

Pour les ONGI et les ONGL : disposer d'une reconnaissance juridique dans le pays d'origine, disposer de la reconnaissance juridique nécessaire pour exercer en RDC

Avoir fait réaliser au moins un audit financier, durant les 2 dernières années

Etre opérationnel dans le Territoire de Beni à la date de la publication de l'AMI ou, au minimum, s'installer dans le Territoire de Beni dans le cadre du programme

Structure et contenu des dossiers (p. 16)

- **Fiche signalétique**
- **Partie narrative** : analyse sensible au genre du contexte et des dynamiques de conflit ; description narrative du cadre logique ; analyse des risques ; présentation synthétique de la stratégie en matière de genre, engagement politique, partenariat / renforcement des Org. Nationales, coordination avec les projets de la zone. En plus : présentation des organisations de mise en œuvre.
- **Cadre logique** : il doit être structuré par OS (c.f. annexe 2) en utilisant les éléments pertinents du CL ISSSS (annexe 3). N.B. A ce stade pas nécessaire de spécifier les indicateurs.
- **Budget détaillé** en USD pour le consortium entier (coûts directs liés aux activités, coûts directs de soutien, coûts indirects)
- **Dossier administratif**

Dépôt des Manifestations d'Intérêt

- Date limite : **28 novembre** 16h00 (heure de Goma)
- Les consortiums soumissionnaires fourniront 6 exemplaires du dossier AMI (sauf pour le dossier administratif : 1 seul exemplaire suffit)
- Version papier à adresser à :

**Secrétariat technique du FCS
C/O Unité de Soutien à la Stabilisation (UAS)
Bureau Nord-Kivu de la MONUSCO (Goma)
Ou Bureau régional de la MONUSCO (Beni)**

- Version électronique à envoyer par email à :
boucherd@un.org; starecnk@yahoo.fr; starecnk@gmail.com,
sunimatabaro2016@gmail.com

Où trouver l'AMI ?

- <http://cd.one.un.org/content/dam/unct/rdcongo/docs/UNCT-CD-AMI-Beni-I4S.pdf>
- <http://cd.one.un.org/content/unct/rdc/fr/home.html>

APPEL A MANIFESTATION D'INTERET - FONDS DE COHERENCE POUR LA
STABILISATION
Zone prioritaire « Beni Nord », Nord Kivu



**FONDS DE COHERENCE POUR LA
STABILISATION**

APPEL A MANIFESTATION D'INTERET

**Mise en œuvre de la Stratégie Provinciale de Stabilisation
et de son Plan d'Actions dans la zone prioritaire
« Beni Nord », Nord Kivu**

Date limite de soumission : le 28 novembre 2017, 16h00